



«УТВЕРЖДАЮ»  
Директор школы  
О.Н.Илларионова  
2024 г.

Муниципальное автономное общеобразовательное учреждение  
«Татановская средняя общеобразовательная школа»

ПАСПОРТ ДОСТУПНОСТИ  
объекта социальной инфраструктуры (ОСИ)  
№ 18

1. Общие сведения об объекте

- 1.1. Наименование (вид) объекта: МАОУ «Татановская СОШ»
- 1.2. Адрес объекта Тамбовская область, Тамбовский муниципальный округ, с. Куксово, ул. Москва 82
- 1.3. Сведения о размещении объекта:
  - отдельно стоящее здание 3 этажей, 11990 кв.м
  - наличие прилегающего земельного участка (да, нет); 33469 кв.м
- 1.4. Год постройки здания 2012г, последнего капитального ремонта не было
- 1.5. Дата предстоящих плановых ремонтных работ: *капитального 2022г*

Сведения об организации, расположенной на объекте:

- 1.6. Название организации (учреждения), (полное юридическое наименование – согласно Уставу, краткое наименование) Муниципальное автономное общеобразовательное учреждение «Татановская средняя общеобразовательная школа», МАОУ «Татановская СОШ»
- 1.7. Юридический адрес организации (учреждения) 392502, Тамбовская область, Тамбовский муниципальный округ, с. Куксово, Москва 82
- 1.8. Основание для пользования объектом (безвозмездное срочное пользование, оперативное управление, аренда, собственность)
- 1.9. Форма собственности (государственная, негосударственная)
- 1.10. Территориальная принадлежность (*федеральная, региональная, муниципальная*)
- 1.11. Вышестоящая организация (*наименование*) Управление образования администрации Тамбовского района Тамбовской области
- 1.12. Адрес вышестоящей организации, другие координаты г.Тамбов, Пятницкая 8а

## 2. Характеристика деятельности организации на объекте (по обслуживанию населения)

2.1 Сфера деятельности, - образование

2.2 Виды оказываемых услуг: начальное общее образование, основное общее образование, среднее общее образование, платные образовательные услуги

2.3 Форма оказания услуг: на объекте, на дому, дистанционно

2.4 Категории обслуживаемого населения по возрасту: дети

2.5 Категории обслуживаемых инвалидов: инвалиды, передвигающиеся на коляске; инвалиды с нарушениями опорно-двигательного аппарата; нарушениями зрения; нарушениями слуха; нарушениями умственного развития

2.6 Плановая мощность: посещаемость (количество обслуживаемых в день) вместимость - 500, пропускная способность 500.

2.7 Участие в исполнении ИПР инвалида, ребенка-инвалида – да

## 3. Состояние доступности объекта

### 3.1 Путь следования к объекту пассажирским транспортом

(описать маршрут движения с использованием пассажирского транспорта)

Трасса А-143 Тамбов-Шацк, асфальтированная дорога с местами остановок, рейсовый автобус №119-К, маршрут «Тамбов-Куксово-Тамбов».

Наличие адаптированного пассажирского транспорта к объекту отсутствует

### 3.2 Путь к объекту от ближайшей остановки пассажирского транспорта:

3.2.1 расстояние до объекта от остановки транспорта 100 м.

3.2.2 время движения (пешком) 10 мин

3.2.3 наличие выделенного от проезжей части пешеходного пути - да.

3.2.4 Перекрестки: нерегулируемые;

3.2.5 Информация на пути следования к объекту: нет

3.2.6 Перепады высоты на пути: нет

Их обустройство для инвалидов на коляске: нет

### 3.3 Организация доступности объекта для инвалидов – форма обслуживания\*

№№ п/п	Категория инвалидов (вид нарушения)	Вариант организации доступности объекта (формы обслуживания)*
1.	<b>Все категории инвалидов и МГН</b>	ДУ
	<i>в том числе инвалиды:</i>	-
2	передвигающиеся на креслах-колясках	Б
3	с нарушениями опорно-двигательного аппарата	Б
4	с нарушениями зрения	ВНД
5	с нарушениями слуха	ДУ
6	с нарушениями умственного развития	А

\* - указывается один из вариантов: «А», «Б», «ДУ», «ВНД»

«А» - доступность всех зон и помещений (универсальная);

«Б» - выделены для обслуживания инвалидов специальные участки и помещения;

«ДУ» - обеспечена условная доступность: помощь сотрудника организации, либо услуги предоставляются на дому или дистанционно;

«ВНД» - доступность не организована (временно недоступно).

### 3.4 Состояние доступности основных структурно-функциональных зон

№ № п \п	Основные структурно-функциональные зоны	Состояние доступности, в том числе для основных категорий инвалидов**
1	Территория, прилегающая к зданию (участок)	ДП-И (О, С, Г, У)
2	Вход (входы) в здание	ДП-В (К, О, С, Г, У)
3	Путь (пути) движения внутри здания (в т.ч. пути эвакуации)	ДП-И (О, С, Г, У)
4	Зона целевого назначения здания (целевого посещения объекта)	ДП-В (К, О, С, Г, У)
5	Санитарно-гигиенические помещения	ДЧ-И (С, Г, У)
6	Система информации и связи (на всех зонах)	ДЧ-И (К, О, У)
7	Пути движения к объекту (от остановки транспорта)	ВНД (Г, У)

\*\* Указывается: ДП-В - доступно полностью всем; ДП-И (К, О, С, Г, У) – доступно полностью избирательно (указать категории инвалидов); ДЧ-В - доступно частично всем; ДЧ-И (К, О, С, Г, У) – доступно частично избирательно (указать категории инвалидов); ДУ - доступно условно, ВНД – временно недоступно

**3.5. ИТОГОВОЕ ЗАКЛЮЧЕНИЕ о состоянии доступности ОСИ:** Учреждение имеет возможность обучать инвалидов с нарушениями опорно-двигательного аппарата, с нарушениями зрения, с нарушениями слуха, с нарушениями умственного развития.

#### 4. Управленческое решение

##### 4.1. Рекомендации по адаптации основных структурных элементов объекта

№ № п \п	Основные структурно-функциональные зоны объекта	Рекомендации по адаптации объекта (вид работы)*
1	Территория, прилегающая к зданию (участок)	Нуждается в текущем ремонте (организация съездов и заездов инвалидов колясок на путях движения на прилегающей территории)
2	Вход (входы) в здание	Нуждается в реконструкции пандусов при входе в здание
3	Путь (пути) движения внутри здания (в т.ч. пути эвакуации)	Нуждается в текущем ремонте (обозначение пролётов лестниц для слабовидящих категорий МГН)
4	Зона целевого назначения здания (целевого посещения объекта)	Нуждается в дооборудовании для обучающихся с нарушением слуха.
5	Санитарно-гигиенические помещения	Нуждается в текущем ремонте (требуется дооборудование санитарной комнаты для людей с нарушениями опорно-двигательного аппарата)
6	Система информации на объекте (на всех зонах)	Дублирование необходимой информации для инвалидов

		зрительной информацией в виде надписей, знаков и иной текстовой и графической информацией, выполненной шрифтом Брайля и на контрастном фоне.
7	Пути движения к объекту (от остановки транспорта)	Технические решения невозможны
8	<b>Все зоны и участки</b>	Нуждаются в ремонте (текущий) согласно рекомендациям.

\*- указывается один из вариантов (видов работ): не нуждается; ремонт (текущий, капитальный); индивидуальное решение с ТСР; технические решения невозможны – организация альтернативной формы обслуживания

4.2. Период проведения работ по мере поступления средств в рамках исполнения Муниципальной программы Тамбовского района «Содействие созданию в Тамбовском районе (исходя из прогнозируемой потребности) новых мест в общеобразовательных организациях» на 2016-2025 годы, Муниципальной программы Тамбовского района Тамбовской области «Доступная среда на 2014-2024 годы».

(указывается наименование документа: программы, плана)

4.3 Ожидаемый результат (по состоянию доступности) после выполнения работ по адаптации создание адаптивной образовательной среды

Оценка результата исполнения программы, плана (по состоянию доступности)

**Доступность А**

4.4. Для принятия решения требуется, не требуется (нужное подчеркнуть):  
Согласование

Имеется заключение уполномоченной организации о состоянии доступности объекта (наименование документа и выдавшей его организации, дата), прилагается  
-----

4.5. Информация размещена (обновлена) на Карте доступности субъекта РФ  
дата 02.10.2020 г

[sosh-tatanovo@r00.tambov.gov.ru](mailto:sosh-tatanovo@r00.tambov.gov.ru)

(наименование сайта, портала)

## 5. Особые отметки

Паспорт сформирован на основании:

1. Анкеты (информации об объекте) от «22» марта 20 24 г.,
2. Акта обследования объекта: № акта 1 от «22» марта 20 24 г.
3. Решения Комиссии \_\_\_\_\_ от «22» марта 20 24 г.

УТВЕРЖДАЮ

Директор школы  
Илларионова О.А.

«*Илларионова*» 20*24*г.



**АНКЕТА  
(информация об объекте социальной инфраструктуры)  
К ПАСПОРТУ ДОСТУПНОСТИ ОСИ  
№ 18**

**1. Общие сведения об объекте**

- 1.1. Наименование (вид) объекта: MAOY «Татановская СОШ»
- 1.2. Адрес объекта Тамбовская область, Тамбовский муниципальный округ, с.Куксово, Москва 82
- 1.3. Сведения о размещении объекта:
  - отдельно стоящее здание 3этажей, 11990 кв.м.
  - часть здания \_\_\_\_\_ этажей (или на \_\_\_\_\_ этаже), \_\_\_\_\_ кв.м.
- 1.4. Год постройки здания 2012, последнего капитального ремонта не было
- 1.5. Дата предстоящих плановых ремонтных работ: текущего 2017г, капитального 2022г

**сведения об организации, расположенной на объекте**

- 1.6. Название организации (учреждения), (полное юридическое наименование – согласно Уставу, краткое наименование): Муниципальное автономное общеобразовательное учреждение «Татановская средняя общеобразовательная школа», MAOY «Татановская СОШ»
- 1.7. Юридический адрес организации (учреждения) 392502, Тамбовская область, Тамбовский муниципальный округ, с.Куксово, Москва 82
- 1.8. Основание для пользования объектом (безвозмездное срочное пользование)
- 1.9. Форма собственности (государственная, негосударственная)
- 1.10. Территориальная принадлежность (федеральная, региональная, муниципальная)
- 1.11. Вышестоящая организация (наименование) Управление образования администрации Тамбовского муниципального округа Тамбовской области
- 1.12. Адрес вышестоящей организации, другие координаты г.Тамбов, Пятницкая 8а

**2. Характеристика деятельности организации на объекте**

- 2.1 Сфера деятельности - образование
- 2.2 Виды оказываемых услуг: начальное общее образование, основное общее образование, среднее общее образование, дополнительное образование детей и взрослых, платные образовательные услуги.
- 2.3 Форма оказания услуг: (на объекте, на дому, дистанционно)
- 2.4 Категории обслуживаемого населения по возрасту: дети
- 2.5 Категории обслуживаемых инвалидов: инвалиды, передвигающиеся на коляске, инвалиды с нарушениями опорно-двигательного аппарата; нарушениями зрения, нарушениями слуха, нарушениями умственного развития
- 2.6 Плановая мощность: посещаемость (количество обслуживаемых в день) - 500, вместимость - 500, пропускная способность 500
- 2.7 Участие в исполнении ИПР инвалида, ребенка-инвалида - да

### **3. Состояние доступности объекта для инвалидов и других маломобильных групп населения (МГН)**

#### **3.1 Путь следования к объекту пассажирским транспортом**

(описать маршрут движения с использованием пассажирского транспорта) Трасса А-143 Тамбов-Шацк, асфальтированная дорога с местами остановок, рейсовый автобус №119-К, «Тамбов-Куксово-Тамбов».

наличие адаптированного пассажирского транспорта к объекту отсутствует

#### **3.2 Путь к объекту от ближайшей остановки пассажирского транспорта:**

3.2.1 расстояние до объекта от остановки транспорта 100 м

3.2.2 время движения (пешком) 10 мин

3.2.3 наличие выделенного от проезжей части пешеходного пути (да),

3.2.4 Перекрестки: нерегулируемые;

3.2.5 Информация на пути следования к объекту: нет

3.2.6 Перепады высоты на пути: нет

Их обустройство для инвалидов на коляске: нет

#### **3.3 Вариант организации доступности ОСИ (формы обслуживания)\* с учетом СП 35-101-2001**

№№ п/п	Категория инвалидов (вид нарушения)	Вариант организации доступности объекта
1.	<b>Все категории инвалидов и МГН</b>	ДУ
	<i>в том числе инвалиды:</i>	-
2	передвигающиеся на креслах-колясках	Б
3	с нарушениями опорно-двигательного аппарата	Б
4	с нарушениями зрения	ВНД
5	с нарушениями слуха	ДУ



6	с нарушениями умственного развития	А
---	------------------------------------	---

\* - указывается один из вариантов: «А», «Б», «ДУ», «ВНД»

#### 4. Управленческое решение

(рекомендации по адаптации основных структурных элементов объекта)

№ п/п	Основные структурно-функциональные зоны объекта	Рекомендации по адаптации объекта (вид работы)*
1	Территория, прилегающая к зданию (участок)	Нуждается в текущем ремонте
2	Вход (входы) в здание	Нуждается в реконструкции
3	Путь (пути) движения внутри здания (в т.ч. пути эвакуации)	Нуждается в текущем ремонте
4	Зона целевого назначения (целевого посещения объекта)	Не нуждается
5	Санитарно-гигиенические помещения	Нуждается в текущем ремонте
6	Система информации на объекте (на всех зонах)	Дублирование необходимой информации для инвалидов зрительной информацией в виде надписей, знаков и иной информацией, выполненной шрифтом Брайля.
7	Пути движения к объекту (от остановки транспорта)	Технические решения не возможны
8.	<b>Все зоны и участки</b>	Нуждаются в ремонте (текущий)

\*- указывается один из вариантов (видов работ): не нуждается; ремонт (текущий, капитальный); индивидуальное решение с ТСР; технические решения невозможны – организация альтернативной формы обслуживания

Размещение информации на Карте доступности субъекта РФ согласовано  
Илларионова О.П., директор школы, (4752) 610279

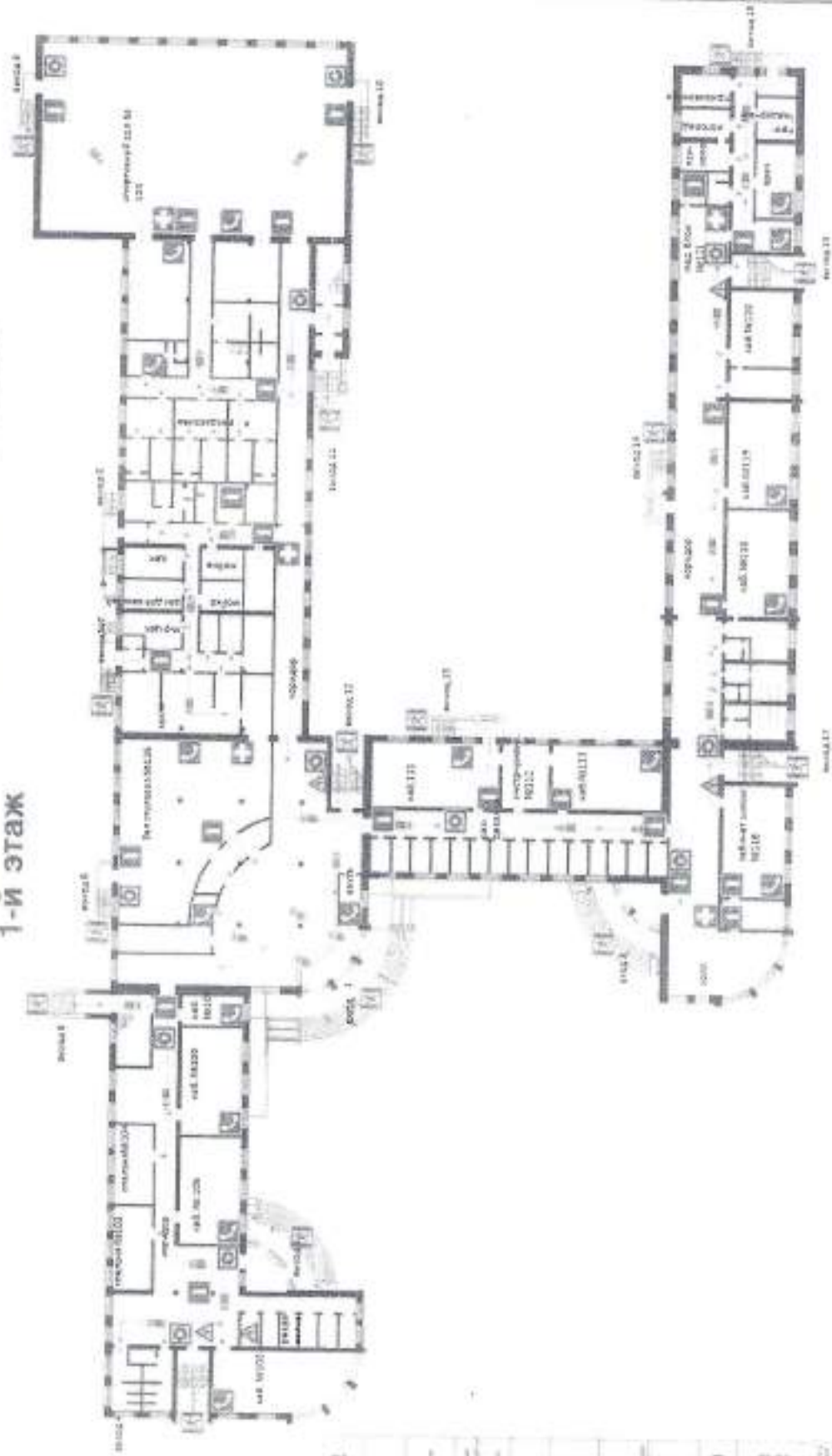
(подпись, Ф.И.О., должность; координаты для связи уполномоченного представителя объекта)

Утверждаю

«    »    2012 г.

# ПЛАН ЭВАКУАЦИИ

при пожаре и чрезвычайных ситуациях  
ТАТАНОВСКАЯ СРЕДНЯЯ ОБЩЕОБРАЗОВАТЕЛЬНАЯ ШКОЛА  
1-й этаж



## ДЕЙСТВИЯ ПРИ ПОЖАРЕ

- Символы  
Символы обозначения
1. Символы  
а) оповещение  
б) эвакуация
  2. Действия  
а) оповещение  
б) эвакуация
  3. Действия  
а) оповещение  
б) эвакуация

## ДЕЙСТВИЯ ПРИ ЧС

- Символы  
Символы обозначения
1. Символы  
а) оповещение  
б) эвакуация
  2. Действия  
а) оповещение  
б) эвакуация
  3. Действия  
а) оповещение  
б) эвакуация

## УСЛОВНЫЕ ОБОЗНАЧЕНИЯ

- Символы  
Символы обозначения
- Стрелка - направление эвакуации
  - ☒ Знак пожарной безопасности
  - ☒ Знак эвакуационного выхода
  - ☒ Знак противопожарного оборудования
  - ☒ Знак противопожарного оборудования
  - ☒ Знак противопожарного оборудования
  - ☒ Знак противопожарного оборудования

Утверждаю

\_\_\_\_\_ 2012 г.

# ПЛАН ЭВАКУАЦИИ

при пожаре и чрезвычайных ситуациях  
ТАТАНОВСКАЯ СРЕДНЯЯ ОБЩЕОБРАЗОВАТЕЛЬНАЯ ШКОЛА  
2-й этаж



## ДЕЙСТВИЯ ПРИ ПОЖАРЕ

- 1. Обнаружить пожар
- 2. Сообщить о пожаре
- 3. Принять меры по ликвидации пожара
- 4. Организовать эвакуацию людей
- 5. Принять меры по защите имущества

## ДЕЙСТВИЯ ПРИ ЧС

- 1. Сообщить о ЧС
- 2. Принять меры по ликвидации ЧС
- 3. Организовать эвакуацию людей
- 4. Принять меры по защите имущества

## УСЛОВНЫЕ ОБОЗНАЧЕНИЯ

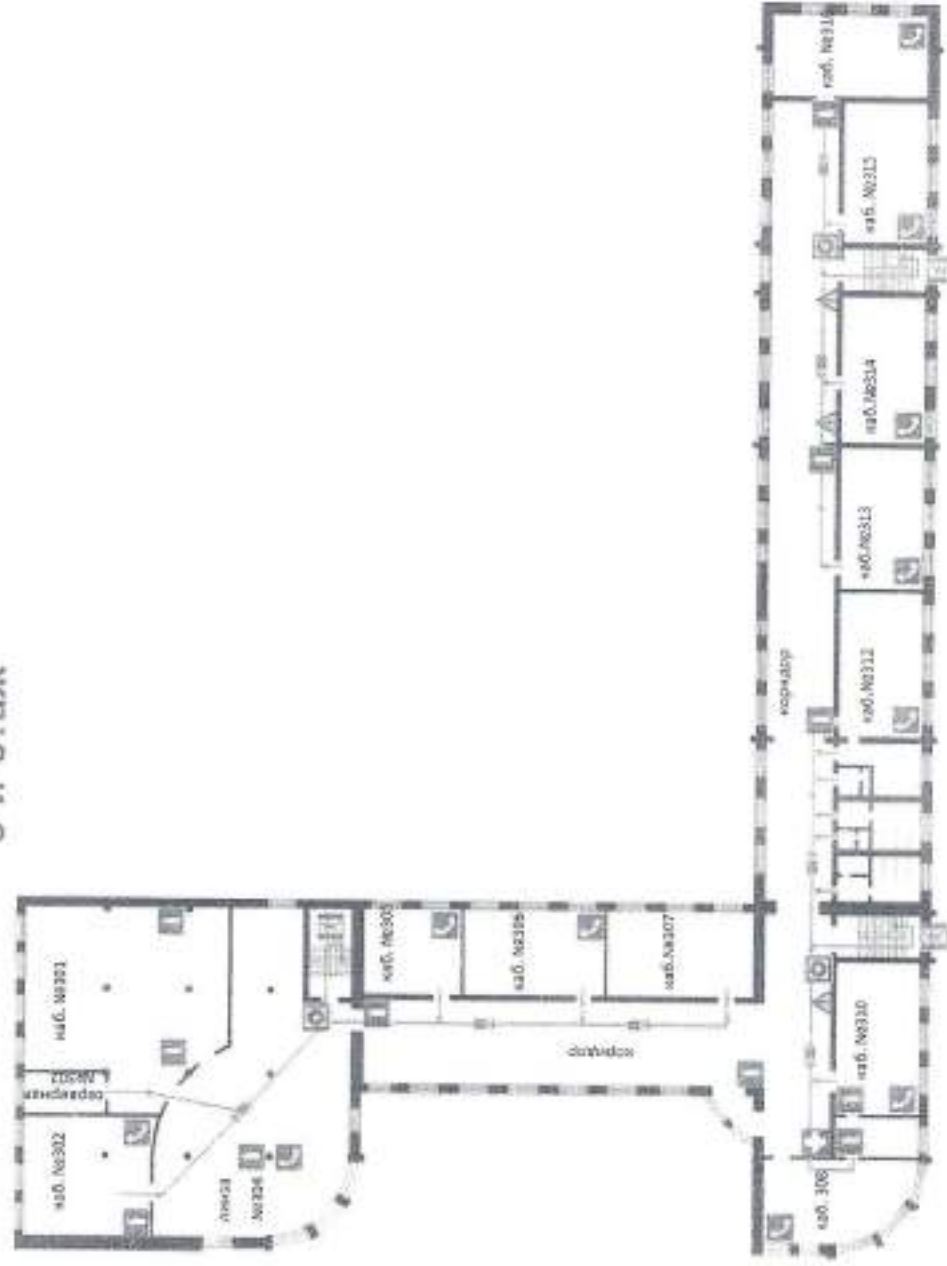
- 1. Выход
- 2. Место сбора
- 3. Место хранения огнетушителя
- 4. Место хранения аптечки
- 5. Место хранения первой помощи
- 6. Место хранения средств индивидуальной защиты
- 7. Место хранения средств связи
- 8. Место хранения средств защиты органов дыхания
- 9. Место хранения средств защиты органов зрения
- 10. Место хранения средств защиты органов слуха
- 11. Место хранения средств защиты органов осязания
- 12. Место хранения средств защиты органов обоняния
- 13. Место хранения средств защиты органов вкуса
- 14. Место хранения средств защиты органов дыхания
- 15. Место хранения средств защиты органов зрения
- 16. Место хранения средств защиты органов слуха
- 17. Место хранения средств защиты органов осязания
- 18. Место хранения средств защиты органов обоняния
- 19. Место хранения средств защиты органов вкуса

Утверждаю

\_\_\_\_\_ 2012 г.

# ПЛАН ЭВАКУАЦИИ

при пожаре и чрезвычайных ситуациях  
ТАТАНОВСКАЯ СРЕДНЯЯ ОБЩЕОБРАЗОВАТЕЛЬНАЯ ШКОЛА  
3-й этаж



## ДЕЙСТВИЯ ПРИ ПОЖАРЕ

Содержать свойства:

1. Свойства:
  - не курить
  - не использовать открытый огонь
  - не использовать электроприборы
2. Наказание:
  - лишение свободы
  - штраф
  - предупреждение
3. Препятствие:
  - нарушение правил пожарной безопасности
  - нарушение правил эксплуатации электроприборов
  - нарушение правил эксплуатации газовых приборов

## ДЕЙСТВИЯ ПРИ ЧС

Содержать свойства:

1. Свойства:
  - не курить
  - не использовать открытый огонь
  - не использовать электроприборы
  - не использовать газовые приборы
2. Наказание:
  - лишение свободы
  - штраф
  - предупреждение
3. Препятствие:
  - нарушение правил пожарной безопасности
  - нарушение правил эксплуатации электроприборов
  - нарушение правил эксплуатации газовых приборов
  - нарушение правил эксплуатации газовых приборов

## УСЛОВНЫЕ ОБОЗНАЧЕНИЯ

- направление движения
- выход
- эвакуационный выход
- лифт
- лестница
- туалет
- санузлы
- аптечка
- аптечка первой помощи
- аптечка для оказания первой помощи пострадавшим
- аптечка для оказания первой помощи пострадавшим
- аптечка для оказания первой помощи пострадавшим



УТВЕРЖДАЮ  
 Директор школы  
 Иларионова О.П.

«22» 03 2024г.

**АКТ ОБСЛЕДОВАНИЯ  
 объекта социальной инфраструктуры  
 К ПАСПОРТУ ДОСТУПНОСТИ ОСИ  
 № 1**

Наименование территориального образования субъекта РФ \_\_\_\_\_ «22» 03 2024г.

**1. Общие сведения об объекте**

- 1.1. Наименование (вид) объекта МАОУ «Татановская СОШ»
- 1.2. Адрес объекта Тамбовская область, Тамбовский муниципальный округ, с.Куксово, Москва 82
- 1.3. Сведения о размещении объекта:
  - отдельно стоящее здание 3 этажей, 11990 кв.м
  - часть здания \_\_\_\_\_ этажей (или на \_\_\_\_\_ этаже), \_\_\_\_\_ кв.м
  - наличие прилегающего земельного участка (да, нет); 33469 кв.м
- 1.4. Год постройки здания 2012 г, последнего капитального ремонта не было
- 1.5. Дата предстоящих плановых ремонтных работ, капитального 2022г
- 1.6. Название организации (учреждения), (полное юридическое наименование – согласно Уставу, краткое наименование) муниципальное автономное общеобразовательное учреждение «Татановская средняя общеобразовательная школа», МАОУ «Татановская СОШ»
- 1.7. Юридический адрес организации (учреждения) 392502, Тамбовская область, Тамбовский муниципальный округ, с. Куксово, ул. Москва, д. 82

**2. Характеристика деятельности организации на объекте**

Образовательная деятельность.

**3. Состояние доступности объекта**

**3.1 Путь следования к объекту пассажирским транспортом**

(описать маршрут движения с использованием пассажирского транспорта)

Трасса А-143 Тамбов-Шацк, асфальтированная дорога с местами остановок, рейсовый автобус №119-К

наличие адаптированного пассажирского транспорта к объекту не имеется

### 3.2 Путь к объекту от ближайшей остановки пассажирского транспорта:

3.2.1 расстояние до объекта от остановки транспорта 100 м

3.2.2 время движения (пешком) 10 мин

3.2.3 наличие выделенного от проезжей части пешеходного пути (да),

3.2.4 Перекрестки: нерегулируемые;

3.2.5 Информация на пути следования к объекту: нет

3.2.6 Перепады высоты на пути: нет

Их обустройство для инвалидов на коляске: нет

### 3.3 Организация доступности объекта для инвалидов – форма обслуживания

№№ п/п	Категория инвалидов (вид нарушения)	Вариант организации доступности объекта (формы обслуживания)*
1.	<b>Все категории инвалидов и МГН</b>	ДУ
	<i>в том числе инвалиды:</i>	—
2	передвигающиеся на креслах-колясках	Б
3	с нарушениями опорно-двигательного аппарата	Б
4	с нарушениями зрения	ВНД
5	с нарушениями слуха	ДУ
6	с нарушениями умственного развития	А

\* - указывается один из вариантов: «А», «Б», «ДУ», «ВНД»

### 3.4 Состояние доступности основных структурно-функциональных зон

№ № п/ п	Основные структурно- функциональные зоны	Состояние доступности, в том числе для основных категорий инвалидов**	Приложение	
			№ на плане	№ фото
1	Территория, прилегающая к	ДП-И		

	зданию (участок)			
2	Вход (входы) в здание	ДП-В		
3	Путь (пути) движения внутри здания (в т.ч. пути эвакуации)	ДП-И		
4	Зона целевого назначения здания (целевого посещения объекта)	ДП-В		
5	Санитарно-гигиенические помещения	ДЧ-И		
6	Система информации и связи (на всех зонах)	ДЧ-И		
7	Пути движения к объекту (от остановки транспорта)	ВНД		

\*\* Указывается: **ДП-В** - доступно полностью всем; **ДП-И** (К, О, С, Г, У) – доступно полностью избирательно (указать категории инвалидов); **ДЧ-В** - доступно частично всем; **ДЧ-И** (К, О, С, Г, У) – доступно частично избирательно (указать категории инвалидов); **ДУ** - доступно условно, **ВНД** - недоступно

### 3.5. ИТОГОВОЕ ЗАКЛЮЧЕНИЕ о состоянии доступности ОСИ:

ДП-И, ДУ

### 4. Управленческое решение (проект)

#### 4.1. Рекомендации по адаптации основных структурных элементов объекта:

№ п/п	Основные структурно-функциональные зоны объекта	Рекомендации по адаптации объекта (вид работы)*
1	Территория, прилегающая к зданию (участок)	Нуждается в текущем ремонте
2	Вход (входы) в здание	Нуждается в капитальном ремонте
3	Путь (пути) движения внутри здания (в т.ч. пути эвакуации)	Нуждается в текущем ремонте
4	Зона целевого назначения (целевого посещения объекта)	Не нуждается
5	Санитарно-гигиенические помещения	Нуждается в текущем ремонте
6	Система информации на объекте (на всех зонах)	Дублирование необходимой информации для инвалидов зрительной информацией в виде надписей, знаков и

		иной информацией, выполненной шрифтом Брайля.
7	Пути движения к объекту (от остановки транспорта)	Технические решения не возможны
8.	<b>Все зоны и участки</b>	Нуждаются в ремонте (текущий, капитальный)

\*- указывается один из вариантов (видов работ): не нуждается; ремонт (текущий, капитальный); индивидуальное решение с ТСР; технические решения невозможны – организация альтернативной формы обслуживания

4.2. Период проведения работ по мере поступления средств в рамках исполнения Муниципальной программы Тамбовского района «Содействие созданию в Тамбовском районе новых мест в общеобразовательных организациях на 2016-2025 годы, Муниципальной программы Тамбовского района Тамбовской области «Доступная среда на 2014-2024годы».

*(указывается наименование документа: программы, плана)*

4.3 Ожидаемый результат (по состоянию доступности) после выполнения работ по адаптации создание адаптированной среды

Оценка результата исполнения программы, плана (по состоянию доступности) Доступность «А»

4.4. Для принятия решения требуется, не требуется *(нужное подчеркнуть)*:

4.4.1. согласование на Комиссии

*(наименование Комиссии по координации деятельности в сфере обеспечения доступной среды жизнедеятельности для инвалидов и других МГН)*

4.4.2. согласование работ с надзорными органами *(в сфере проектирования и строительства, архитектуры, охраны памятников, другое - указать)*

4.4.3. техническая экспертиза; разработка проектно-сметной документации;

4.4.4. согласование с вышестоящей организацией (собственником объекта);

4.4.5. согласование с общественными организациями инвалидов;

4.4.6. другое

Имеется заключение уполномоченной организации о состоянии доступности объекта *(наименование документа и выдавшей его организации, дата)*, прилагается

4.7. Информация может быть размещена (обновлена) на Карте доступности субъекта РФ: <https://tatanovo.68edu.ru>

*(наименование сайта, портала)*



## 5. Особые отметки

### ПРИЛОЖЕНИЯ:

#### Результаты обследования:


- |  |                    |
|--|--------------------|
| 1. Территории, прилегающей к объекту       | на ____ -- ____ л. |
| 2. Входа (входов) в здание                 | на ____ -- ____ л. |
| 3. Путей движения в здании                 | на ____ -- ____ л. |
| 4. Зоны целевого назначения объекта        | на ____ -- ____ л. |
| 5. Санитарно-гигиенических помещений       | на ____ -- ____ л. |
| 6. Системы информации (и связи) на объекте | на ____ -- ____ л. |

Результаты фотофиксации на объекте \_\_\_\_\_ на \_\_\_\_ л.  
Позтажные планы, паспорт БТИ \_\_\_\_\_ на 3 л.  
Другое (в том числе дополнительная информация о путях движения к объекту)

#### Председатель комиссии:

директор школы Илларионова О.П.

(Должность, Ф.И.О.)

  
(Подпись)

#### Члены комиссии:

Заместитель директора по АХР, Ильина Е.Е.

(Должность, Ф.И.О.)

  
(Подпись)

Руководитель филиала Бородулина С.А.

(Должность, Ф.И.О.)

  
(Подпись)

Руководитель филиала Меркулова Е.А.

(Должность, Ф.И.О.)

  
(Подпись)

Председатель профкома Борисова О.Н.

(Должность, Ф.И.О.)

  
(Подпись)

Управленческое решение согласовано « \_\_\_\_ » \_\_\_\_\_ 20\_\_ г.  
(протокол № \_\_\_\_)

Комиссией (название). Управляющим советом школы

**I Результаты обследования:**

**1. Территории, прилегающей к зданию (участка)**

МАОУ «Татановская СОШ», Тамбовская область, Тамбовский муниципальный округ, с.Куксово, ул.Москва, д 82

Наименование объекта, адрес

№ п / п	Наименование функционально-планировочного элемента	Наличие элемента			Выявленные нарушения и замечания		Работы по адаптации объектов	
		есть/нет	№ на плане	№ фото	Содержание	Значимо для инвалида (категория)	Содержание	Виды работ
1	Вход (входы) на территорию	есть		1-2				
1	Путь (пути) движения на территории	есть		3,4,5,6				
1	Лестница (наружная)	есть		7				
1	Пандус (наружный)	есть		8				
1	Автостоянка и парковка	есть		9,10				
	ОБЩИЕ требования к зоне							

**II Заключение по зоне:**

	<b>Состояние</b>	<b>Приложение</b>	<b>Рекомендации</b>
--	------------------	-------------------	---------------------

Наименование структурно-функциональной зоны	доступности* (к пункту 3.4 Акта обследования ОСИ)	№ на плане	№ фото	по адаптации (вид работы)** к пункту 4.1 Акта обследования ОСИ
	ДП-В			

\* указывается: **ДП-В** - доступно полностью всем; **ДП-И** (К, О, С, Г, У) – доступно полностью избирательно (указать категории инвалидов); **ДЧ-В** - доступно частично всем; **ДЧ-И** (К, О, С, Г, У) – доступно частично избирательно (указать категории инвалидов); **ДУ** - доступно условно, **ВНД** - недоступно

\*\*указывается один из вариантов: не нуждается; ремонт (текущий, капитальный); индивидуальное решение с ТСР; технические решения невозможны – организация альтернативной формы обслуживания

Комментарий  
к заключению:

---

к

**I Результаты обследования:  
2. Входа (входов) в здание**

МАОУ «Татановская СОШ», Тамбовская область, Тамбовский муниципальный округ, с.Куксово, ул.Москва, д 82

Наименование объекта, адрес

№ п / п	Наименование функционально-планировочного элемента	Наличие элемента			Выявленные нарушения и замечания		Работы по адаптации объектов	
		есть/нет	№ на плане	№ фото	Содержание	Значимо для инвалида (категория)	Содержание	Виды работ
2 1	Лестница (наружная)	есть		7				
2 2	Пандус (наружный)	есть		8				
2 3	Входная площадка (перед дверью)	есть		11				
2 4	Дверь (входная)	есть		12				
2 5	Тамбур	есть		13				
	ОБЩИЕ требования к зоне							

**II Заключение по зоне:**

Наименование структурно-функциональной зоны	Состояние доступности* (к пункту 3.4 Акта обследования ОСИ)	Приложение		Рекомендации по адаптации (вид работы)** к пункту 4.1 Акта обследования ОСИ
		№ на плане	№ фото	
	ДП-В			

\* указывается: **ДП-В** - доступно полностью всем; **ДП-И** (К, О, С, Г, У) – доступно полностью избирательно (указать категории инвалидов); **ДЧ-В** - доступно частично всем; **ДЧ-И** (К, О, С, Г, У) – доступно частично избирательно (указать категории инвалидов); **ДУ** - доступно условно, **ВНД** - недоступно

\*\*указывается один из вариантов: не нуждается; ремонт (текущий, капитальный); индивидуальное решение с ТСР; технические решения невозможны – организация альтернативной формы обслуживания

Комментарий  
к заключению:

---

к

**I Результаты обследования:**

**3. Пути (путей) движения внутри здания (в т.ч. путей эвакуации)**

МАОУ «Татановская СОШ», Тамбовская область, Тамбовский муниципальный округ, с.Куксово, ул.Москва, д 82

Наименование объекта, адрес

№ п/п	Наименование функционально-планировочного элемента	Наличие элемента			Выявленные нарушения и замечания		Работы по адаптации объектов	
		есть/нет	№ на плане	№ фото	Содержание	Значимо для инвалида (категория)	Содержание	Виды работ
3 1	Коридор (вестибюль, зона ожидания, галерея, балкон)	есть		14, 15				
3 2	Лестница (внутри здания)	есть		16				
3 3	Пандус (внутри здания)	нет						
3 4	Лифт пассажирский (или подъемник)	есть		17				
3 5	Дверь	есть		18				
3 6	Пути эвакуации (в т.ч. зоны)	Есть		19, 20, 21,				

безопасности )			22				
ОБЩИЕ требования к зоне							

**II Заключение по зоне:**

Наименование структурно-функциональной зоны	Состояние доступности* (к пункту 3.4 Акта обследования ОСИ)	Приложение		Рекомендации по адаптации (вид работы)** к пункту 4.1 Акта обследования ОСИ
		№ на плане	№ фото	
	ДП-В			

\* указывается: **ДП-В** - доступно полностью всем; **ДП-И** (К, О, С, Г, У) – доступно полностью избирательно (указать категории инвалидов); **ДЧ-В** - доступно частично всем; **ДЧ-И** (К, О, С, Г, У) – доступно частично избирательно (указать категории инвалидов); **ДУ** - доступно условно, **ВНД** - недоступно

\*\*указывается один из вариантов: не нуждается; ремонт (текущий, капитальный); индивидуальное решение с ТСР; технические решения невозможны – организация альтернативной формы обслуживания

Комментарий  
к заключению: \_\_\_\_\_

к

**I Результаты обследования:**

**4. Зоны целевого назначения здания (целевого посещения объекта)**

**Вариант I – зона обслуживания инвалидов**

МАОУ «Татановская СОШ», Тамбовская область, Тамбовский муниципальный округ, с.Куксово, ул.Москва, д 82

Наименование объекта, адрес

№ п/п	Наименование функционально-планировочного элемента	Наличие элемента		Выявленные нарушения и замечания		Работы по адаптации объектов		
		есть/нет	№ на плане	№ фото	Содержание	Значимо для инвалида (категория)	Содержание	Виды работ
4.1	Кабинетная форма обслуживания	есть		23, 24				
4.2	Зальная форма обслуживания	нет						
4.3	Прилавочная форма обслуживания	нет						
4.4	Форма обслуживания с перемещением по маршруту	нет						
4.5	Кабина индивидуального обслуживания	нет						



ОБЩИЕ требования к зоне							
-------------------------	--	--	--	--	--	--	--

### II Заключение по зоне:

Наименование структурно-функциональной зоны	Состояние доступности* (к пункту 3.4 Акта обследования ОСИ)	Приложение		Рекомендации по адаптации (вид работы)** к пункту 4.1 Акта обследования ОСИ
		№ на плане	№ фото	
	ДП-В			

\* указывается: **ДП-В** - доступно полностью всем; **ДП-И** (К, О, С, Г, У) – доступно полностью избирательно (указать категории инвалидов); **ДЧ-В** - доступно частично всем; **ДЧ-И** (К, О, С, Г, У) – доступно частично избирательно (указать категории инвалидов); **ДУ** - доступно условно, **ВНД** - недоступно

\*\*указывается один из вариантов: не нуждается; ремонт (текущий, капитальный); индивидуальное решение с ТСР; технические решения невозможны – организация альтернативной формы обслуживания

Комментарий  
к заключению:

к

**I Результаты обследования:**

**4. Зоны целевого назначения здания (целевого посещения объекта)  
Вариант II – места приложения труда**

Наименование функционально-планировочного элемента	Наличие элемента			Выявленные нарушения и замечания		Работы по адаптации объектов	
	есть/нет	№ на плане	№ фото	Содержание	Значимо для инвалида (категория)	Содержание	Виды работ
Место приложения труда	нет						

**II Заключение по зоне:**

Наименование структурно-функциональной зоны	Состояние доступности* (к пункту 3.4 Акта обследования ОСИ)	Приложение		Рекомендации по адаптации (вид работы)** к пункту 4.1 Акта обследования ОСИ
		№ на плане	№ фото	
	ВН-Д			

\* указывается: ДП-В - доступно полностью всем; ДП-И (К, О, С, Г, У) – доступно полностью избирательно (указать категории инвалидов); ДЧ-В - доступно

частично всем; **ДЧ-И** (К, О, С, Г, У) – доступно частично избирательно (указать категории инвалидов); **ДУ** - доступно условно, **ВНД** - недоступно

\*\*указывается один из вариантов: не нуждается; ремонт (текущий, капитальный); индивидуальное решение с ТСР; технические решения невозможны – организация альтернативной формы обслуживания

Комментарий  
к заключению:

к

—

**I Результаты обследования:**

**4. Зоны целевого назначения здания (целевого посещения объекта)  
Вариант III – жилые помещения**

Наименование функционально-планировочного элемента	Наличие элемента			Выявленные нарушения и замечания		Работы по адаптации объектов	
	есть/нет	№ на плане	№ фото	Содержание	Значимо для инвалида (категория)	Содержание	Виды работ
Жилые помещения	нет						

**II Заключение по зоне:**

Наименование структурно-функциональной зоны	Состояние доступности* (к пункту 3.4 Акта обследования ОСИ)	Приложение		Рекомендации по адаптации (вид работы)** к пункту 4.1 Акта обследования ОСИ
		№ на плане	№ фото	
	ВН-Д			

\* указывается: ДП-В - доступно полностью всем; ДП-И (К, О, С, Г, У) – доступно полностью избирательно (указать категории инвалидов); ДЧ-В - доступно частично всем; ДЧ-И (К, О, С, Г, У) – доступно частично избирательно (указать категории инвалидов); ДУ - доступно условно, ВНД - недоступно

\*\*указывается один из вариантов: не нуждается; ремонт (текущий, капитальный); индивидуальное решение с ТСР; технические решения невозможны – организация альтернативной формы обслуживания

Комментарий  
к заключению:

к

---

**I Результаты обследования:**  
**5. Санитарно-гигиенических помещений**

МАОУ «Татановская СОШ», Тамбовская область, Тамбовский муниципальный округ, с.Куксово, ул.Москва, д 82

Наименование объекта, адрес

№ п/п	Наименование функционально-планировочного элемента	Наличие элемента			Выявленные нарушения и замечания		Работы по адаптации объектов	
		есть/нет	№ на плане	№ фото	Содержание	Значимо для инвалида (категория)	Содержание	Виды работ
5.1	Туалетная комната	есть		25, 26				
5.2	Душевая/ванная комната	нет						
5.3	Бытовая комната (гардеробная)	нет						
	ОБЩИЕ требования к зоне							

**II Заключение по зоне:**

Наименование структурно-функциональной зоны	Состояние доступности* (к пункту 3.4 Акта обследования ОСИ)	Приложение		Рекомендации по адаптации (вид работы)** к пункту 4.1 Акта обследования ОСИ
		№ на плане	№ фото	

	ДП-В			

\* указывается: **ДП-В** - доступно полностью всем; **ДП-И** (К, О, С, Г, У) – доступно полностью избирательно (указать категории инвалидов); **ДЧ-В** - доступно частично всем; **ДЧ-И** (К, О, С, Г, У) – доступно частично избирательно (указать категории инвалидов); **ДУ** - доступно условно, **ВНД** - недоступно

\*\*указывается один из вариантов: не нуждается; ремонт (текущий, капитальный); индивидуальное решение с ТСР; технические решения невозможны – организация альтернативной формы обслуживания

Комментарий  
заключению: \_\_\_\_\_

к

**I Результаты обследования:  
6. Системы информации на объекте**

МАОУ «Татановская СОШ», Тамбовская область, Тамбовский муниципальный округ, с.Куксово, ул.Москва, д 82

Наименование объекта, адрес

№ п / п	Наименование функционально-планировочного элемента	Наличие элемента			Выявленные нарушения и замечания		Работы по адаптации объектов	
		есть/нет	№ на плане	№ фото	Содержание	Значимо для инвалида (категория)	Содержание	Виды работ
6.1	Визуальные средства	нет						
6.2	Акустические средства	нет						
6.3	Тактильные средства	нет						
	ОБЩИЕ требования к зоне							

**II Заключение по зоне:**

Наименование структурно-функциональной зоны	Состояние доступности* (к пункту 3.4 Акта обследования ОСИ)	Приложение		Рекомендации по адаптации (вид работы)** к пункту 4.1 Акта обследования ОСИ
		№ на плане	№ фото	



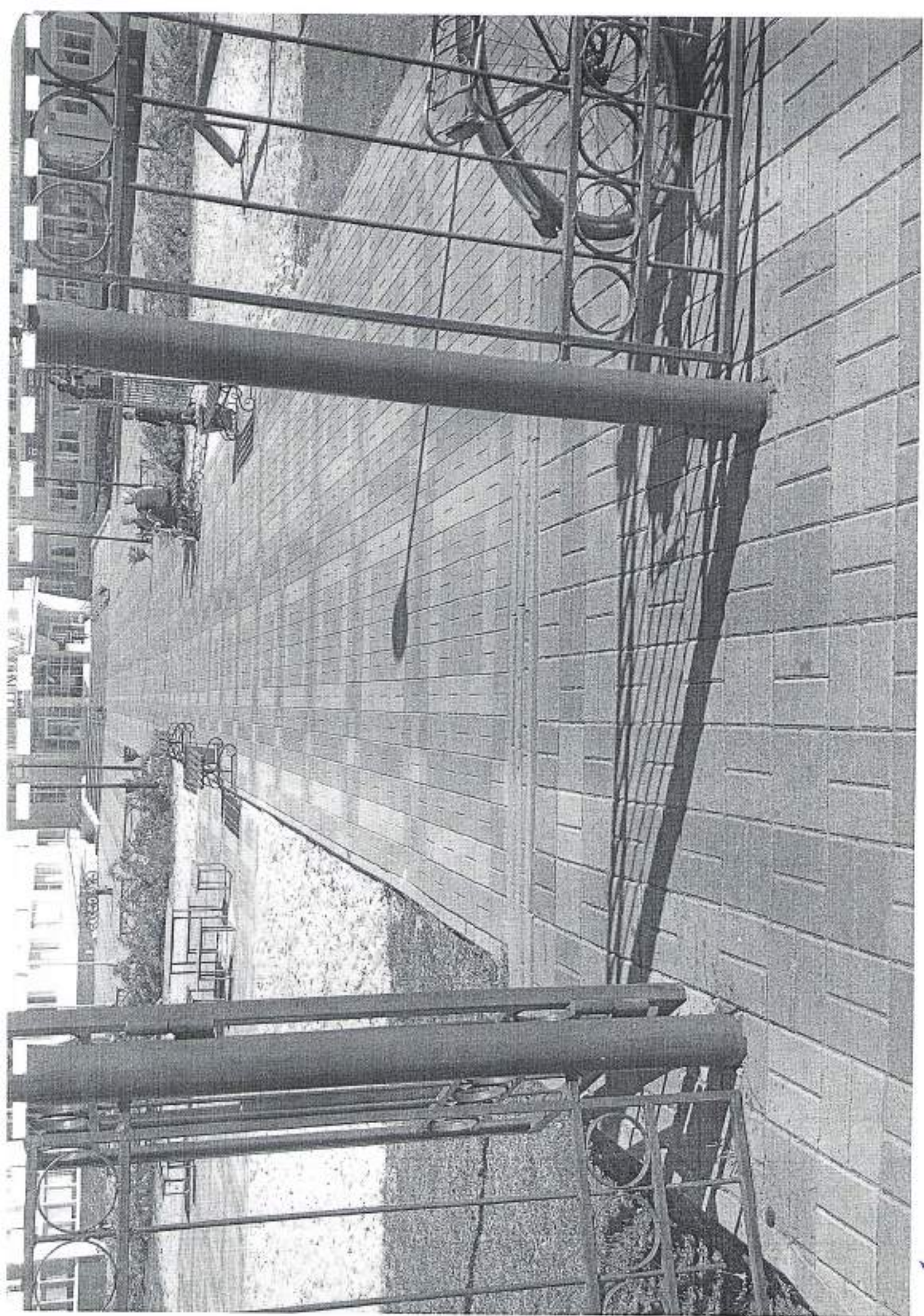
	ВН-Д			

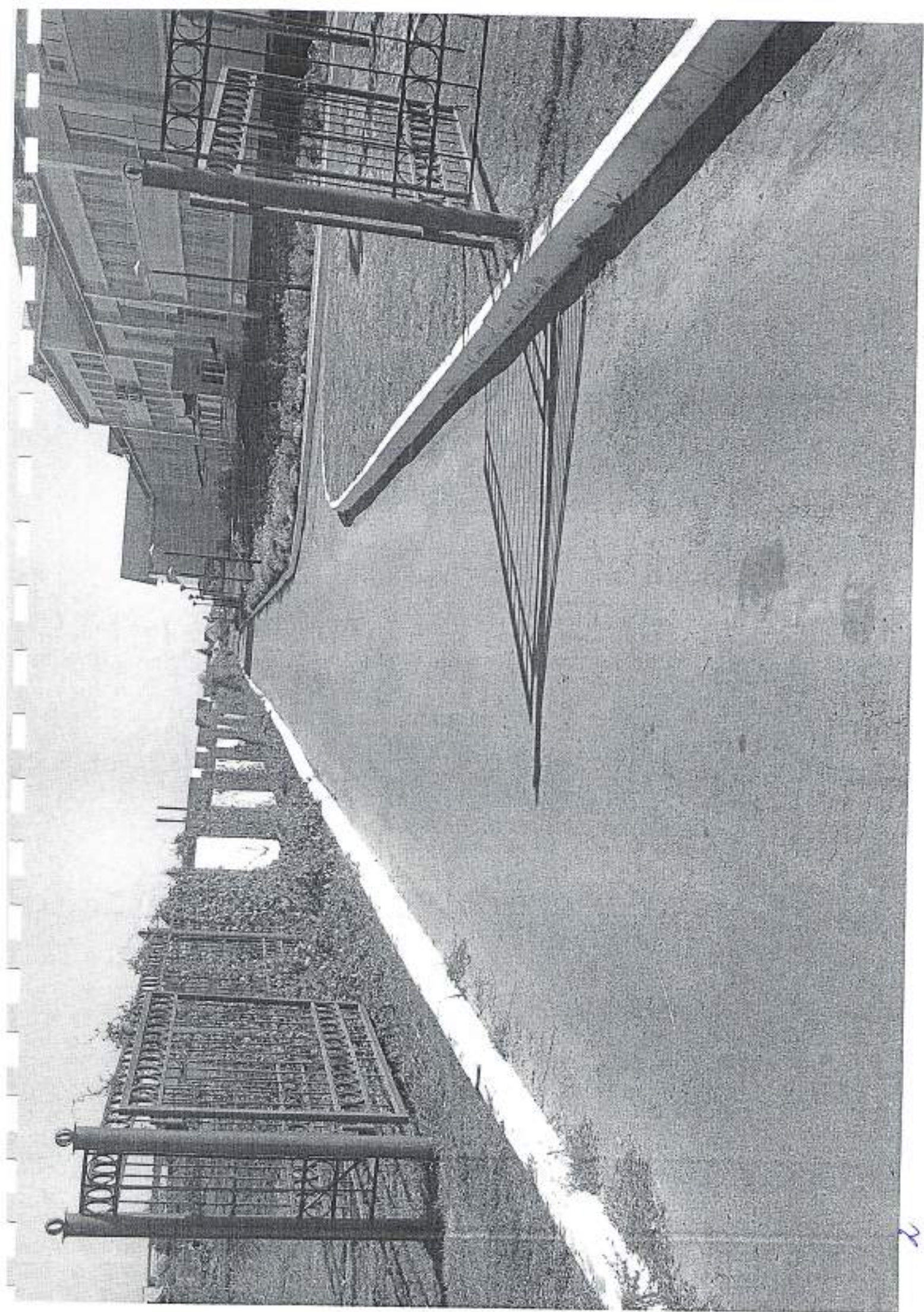
\* указывается: **ДП-В** - доступно полностью всем; **ДП-И** (К, О, С, Г, У) – доступно полностью избирательно (указать категории инвалидов); **ДЧ-В** - доступно частично всем; **ДЧ-И** (К, О, С, Г, У) – доступно частично избирательно (указать категории инвалидов); **ДУ** - доступно условно, **ВНД** - недоступно

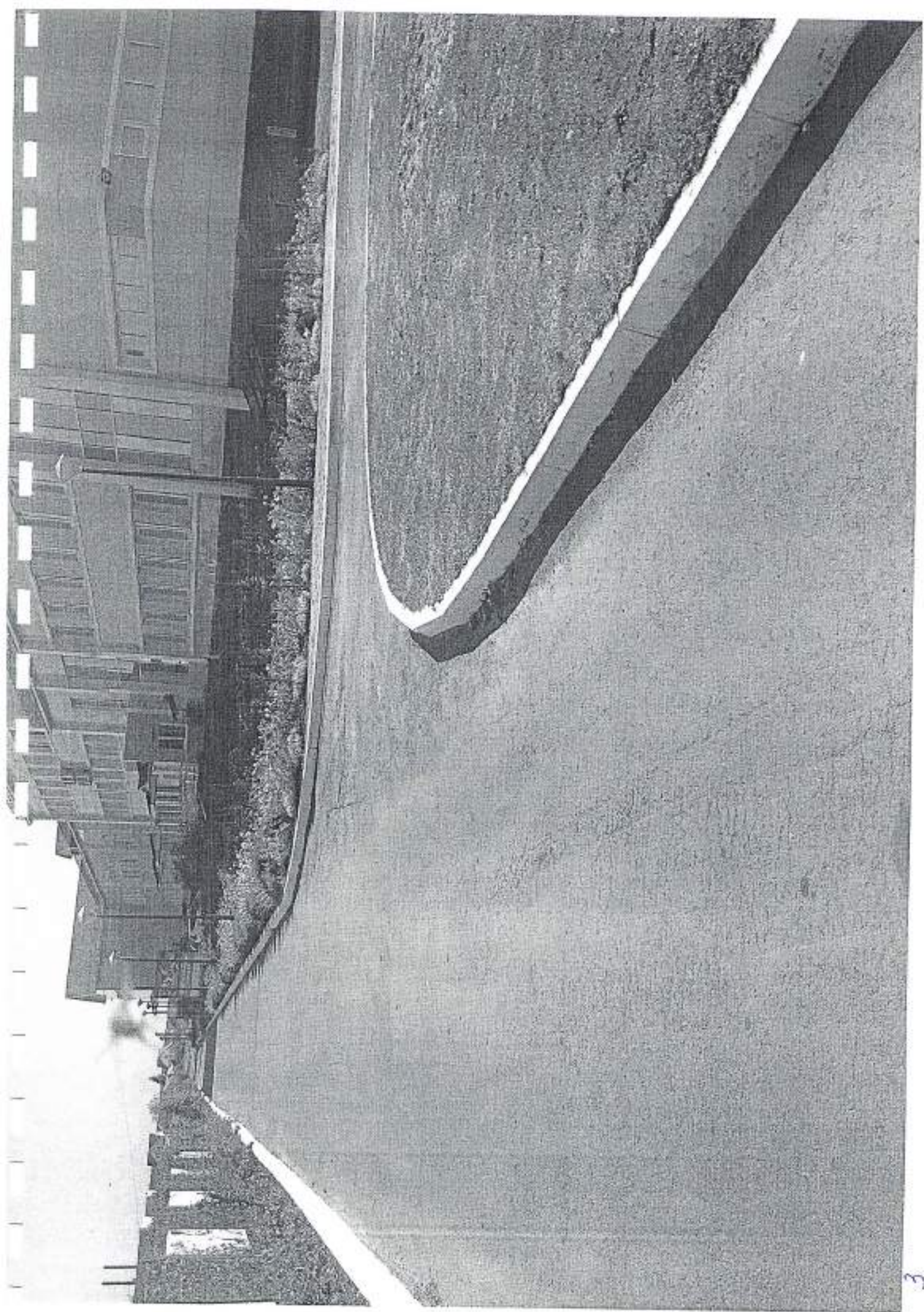
\*\*указывается один из вариантов: не нуждается; ремонт (текущий, капитальный); индивидуальное решение с ТСР; технические решения невозможны – организация альтернативной формы обслуживания

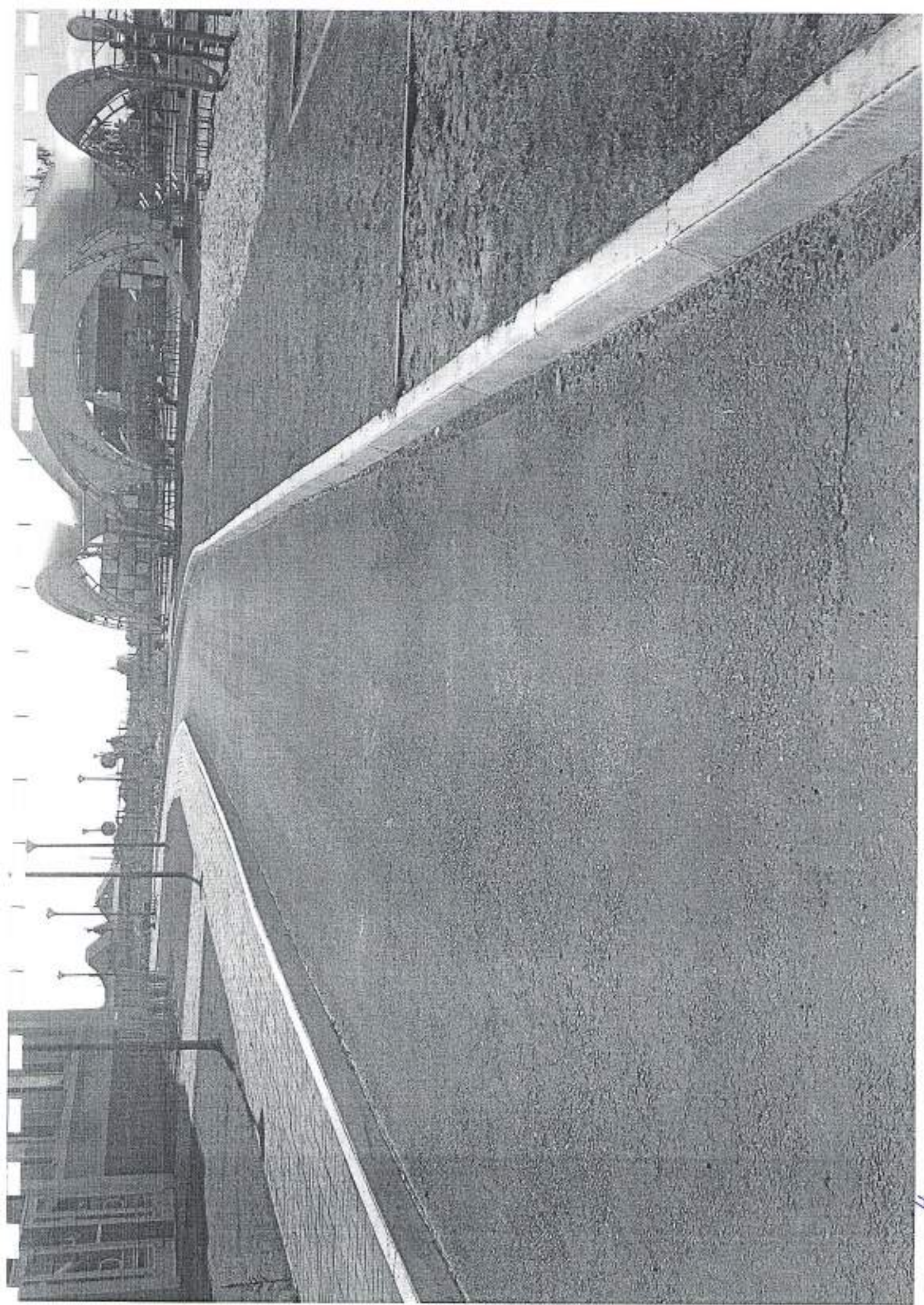
Комментарий  
заключению:

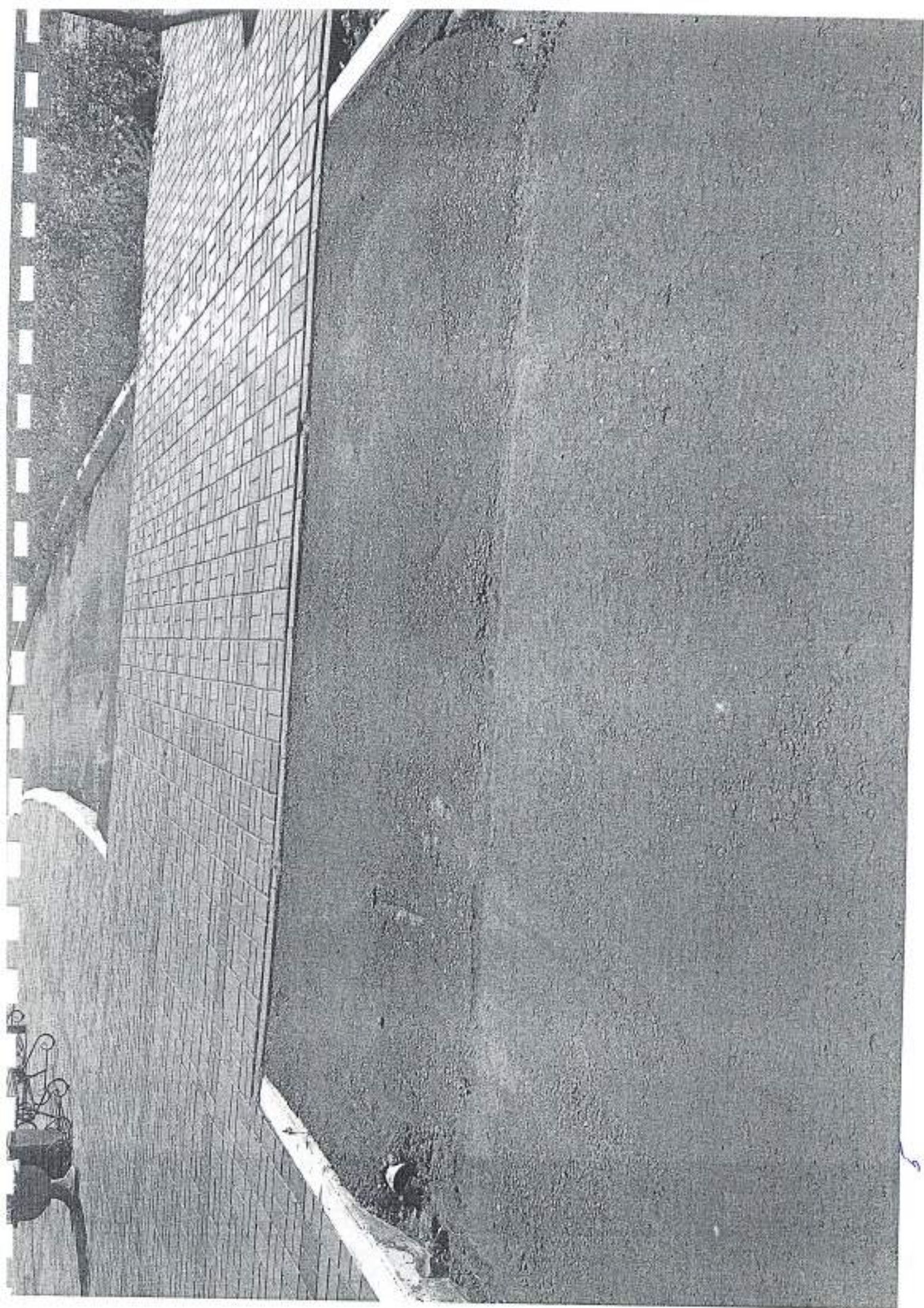
к

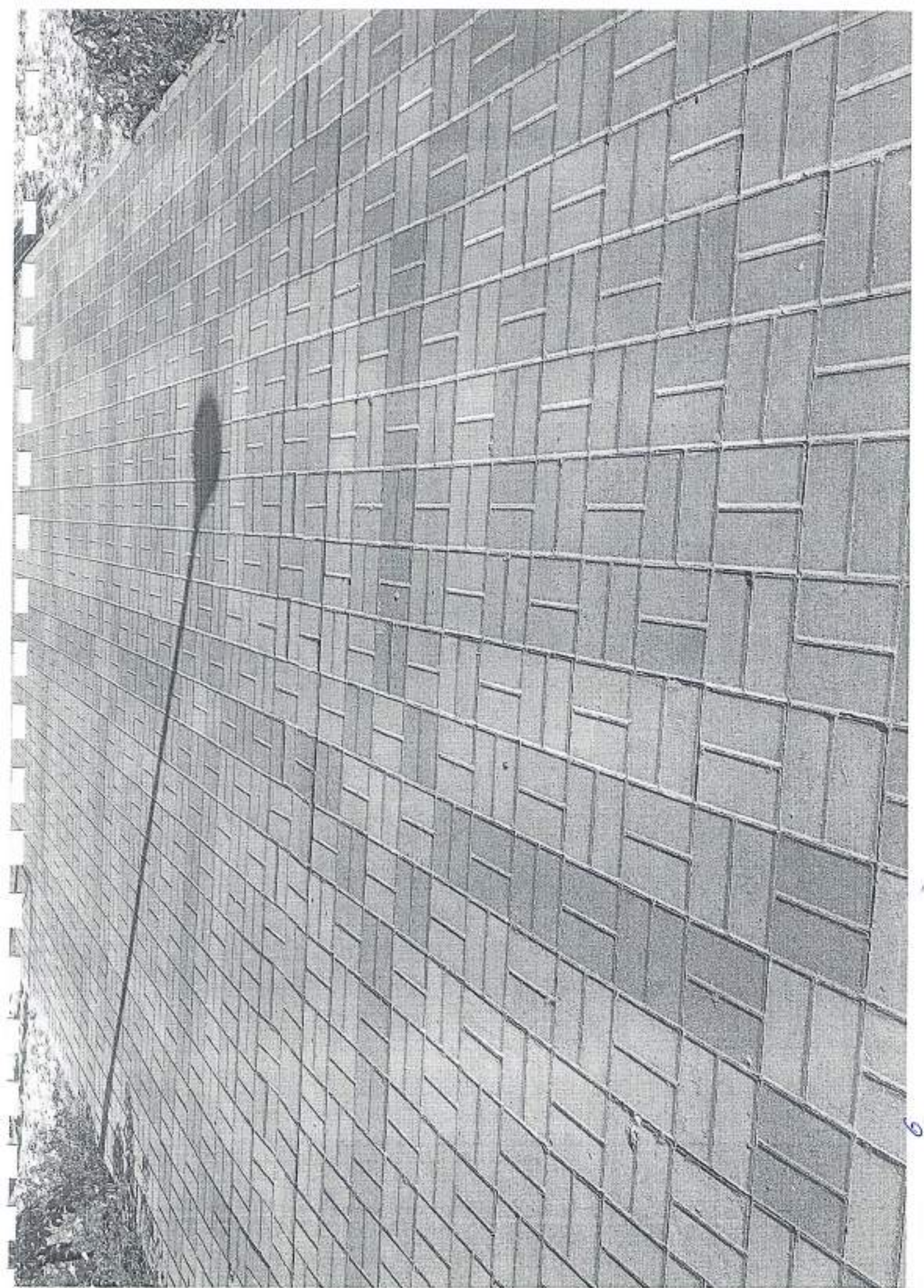


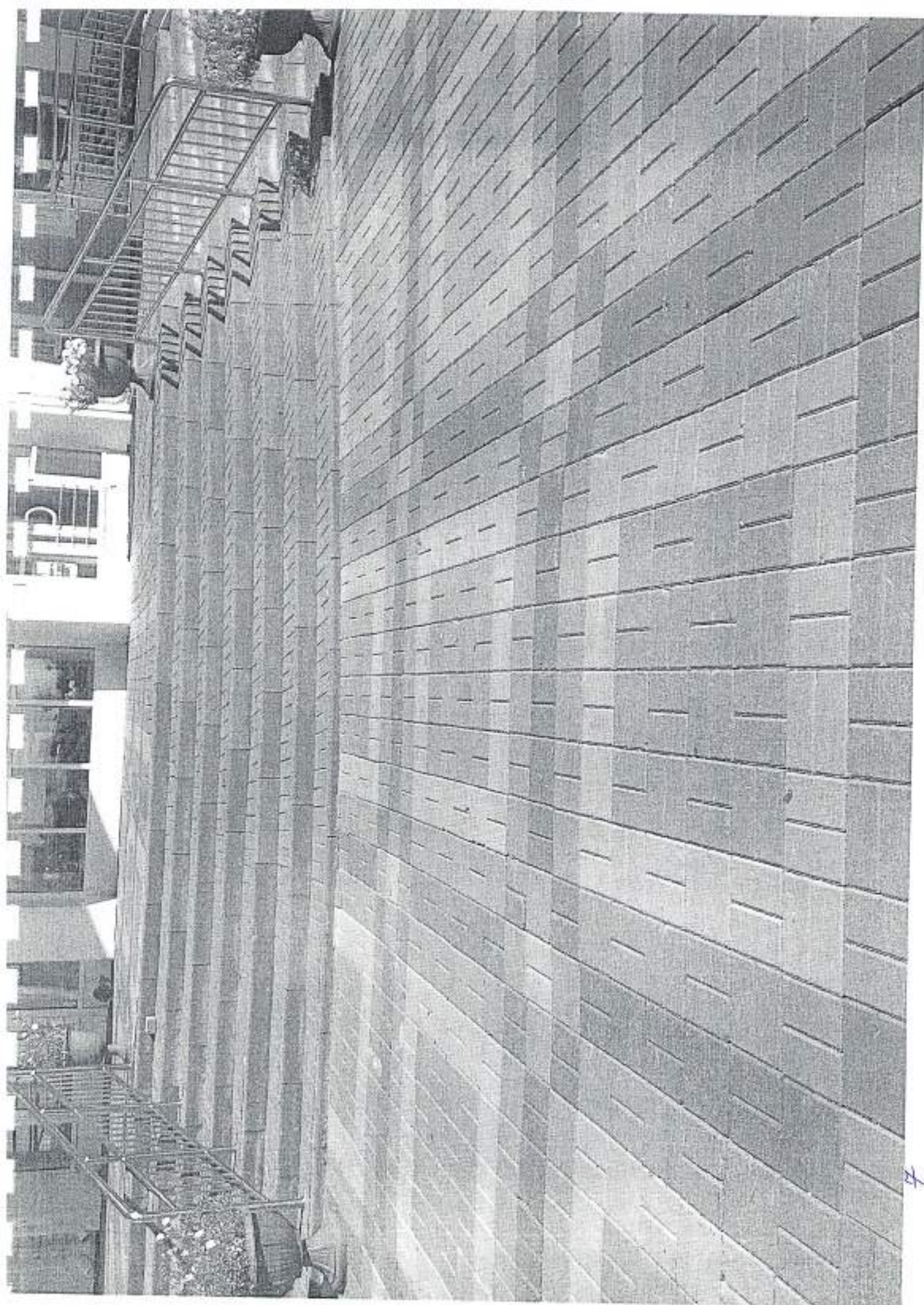




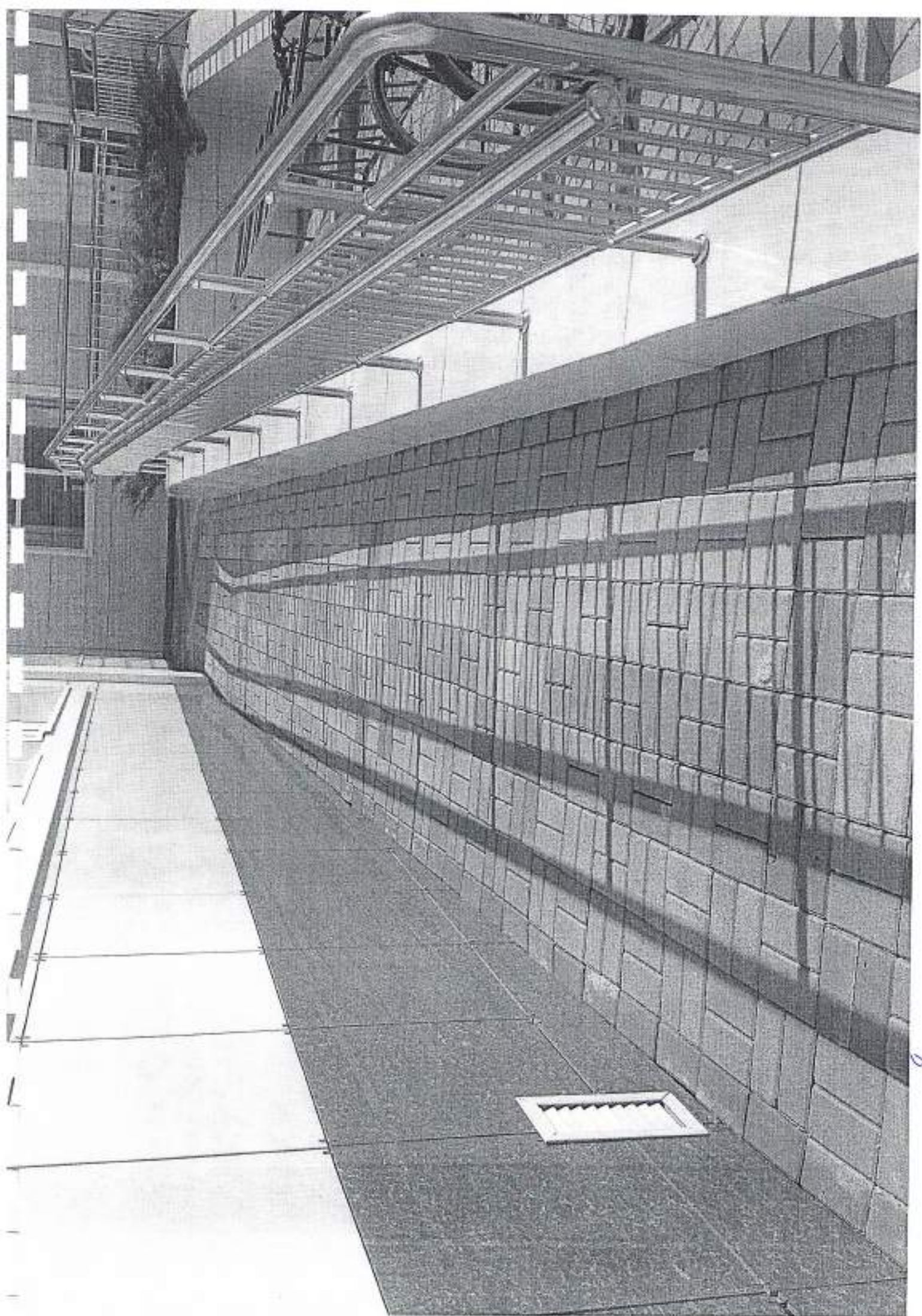






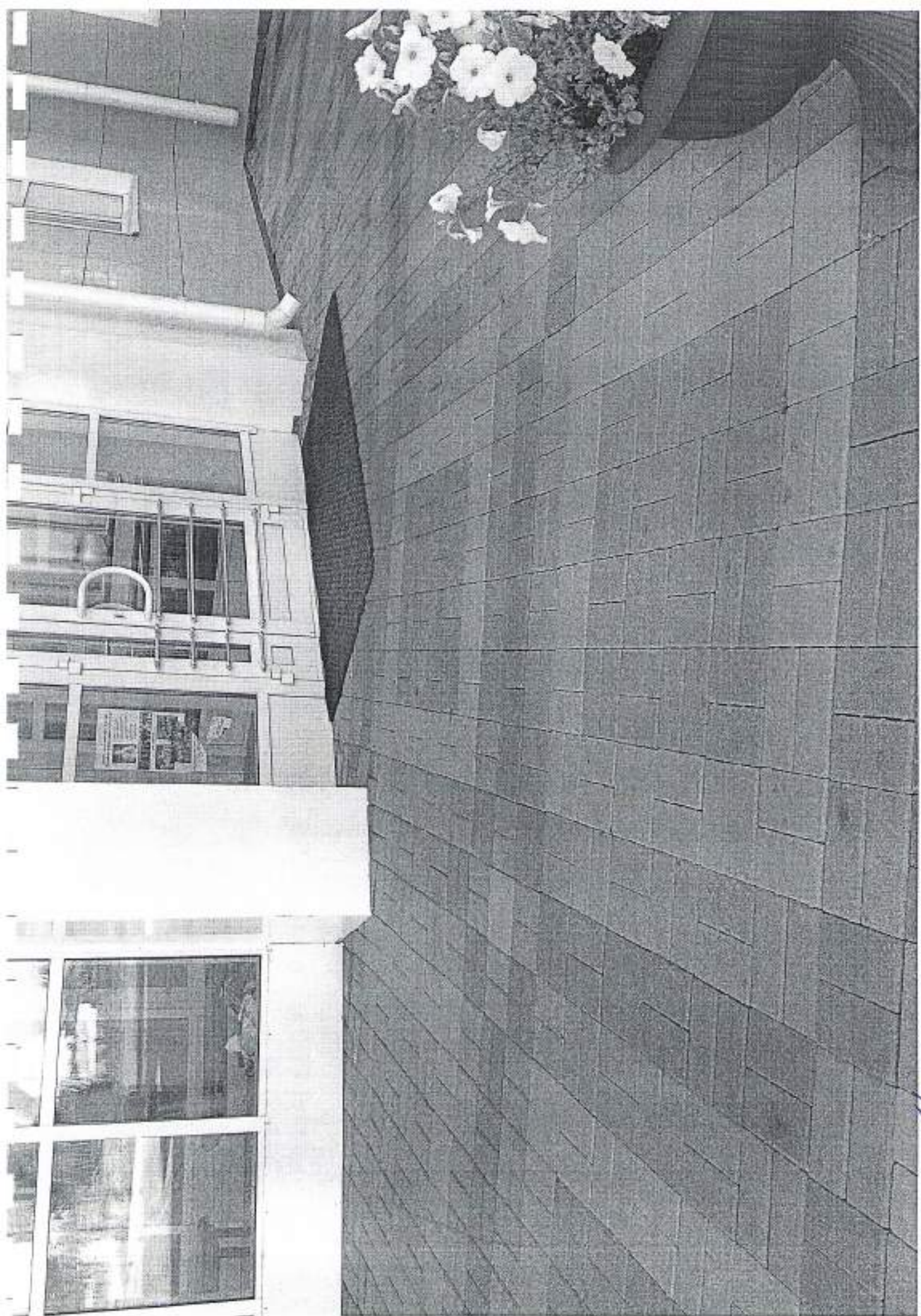




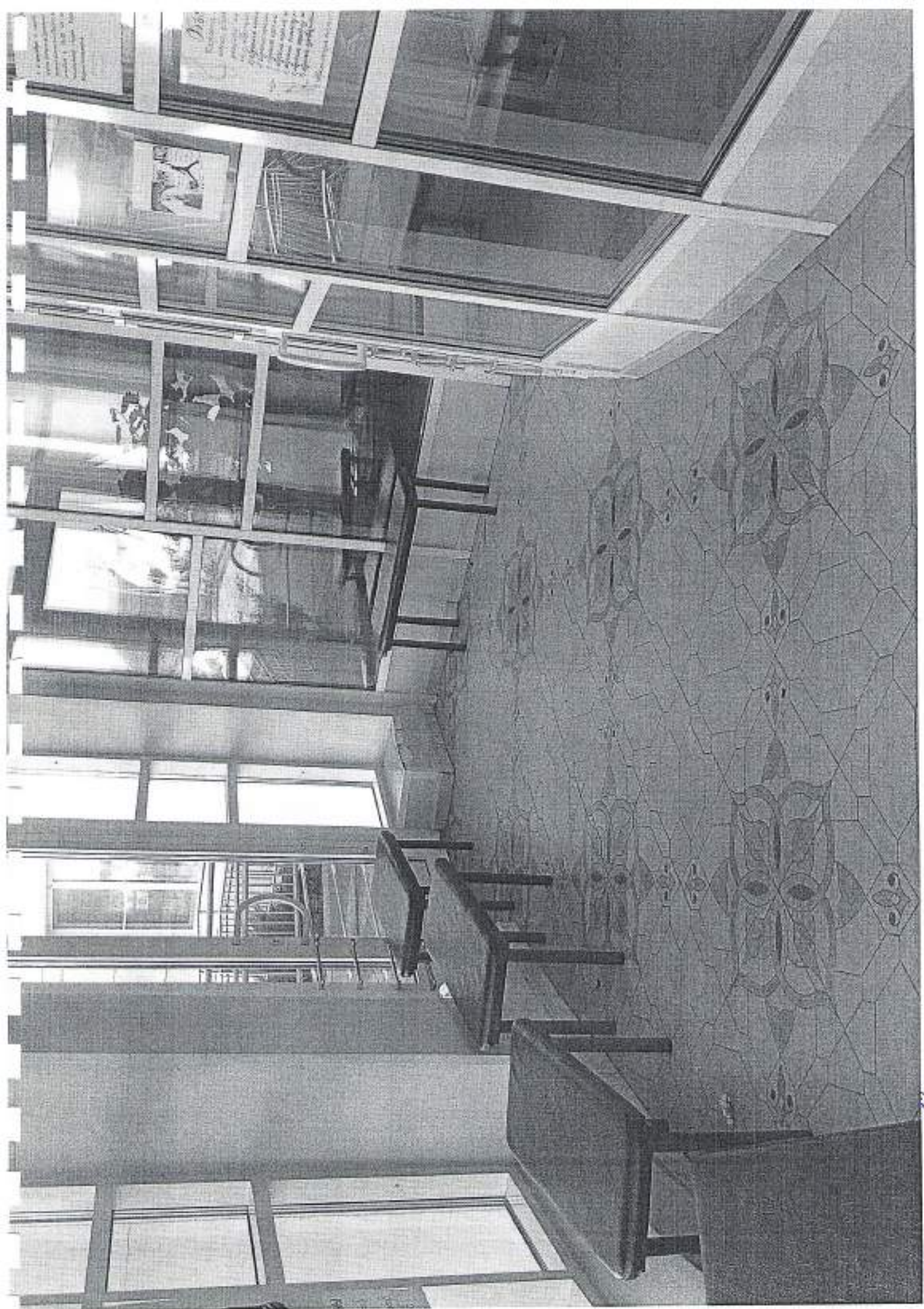


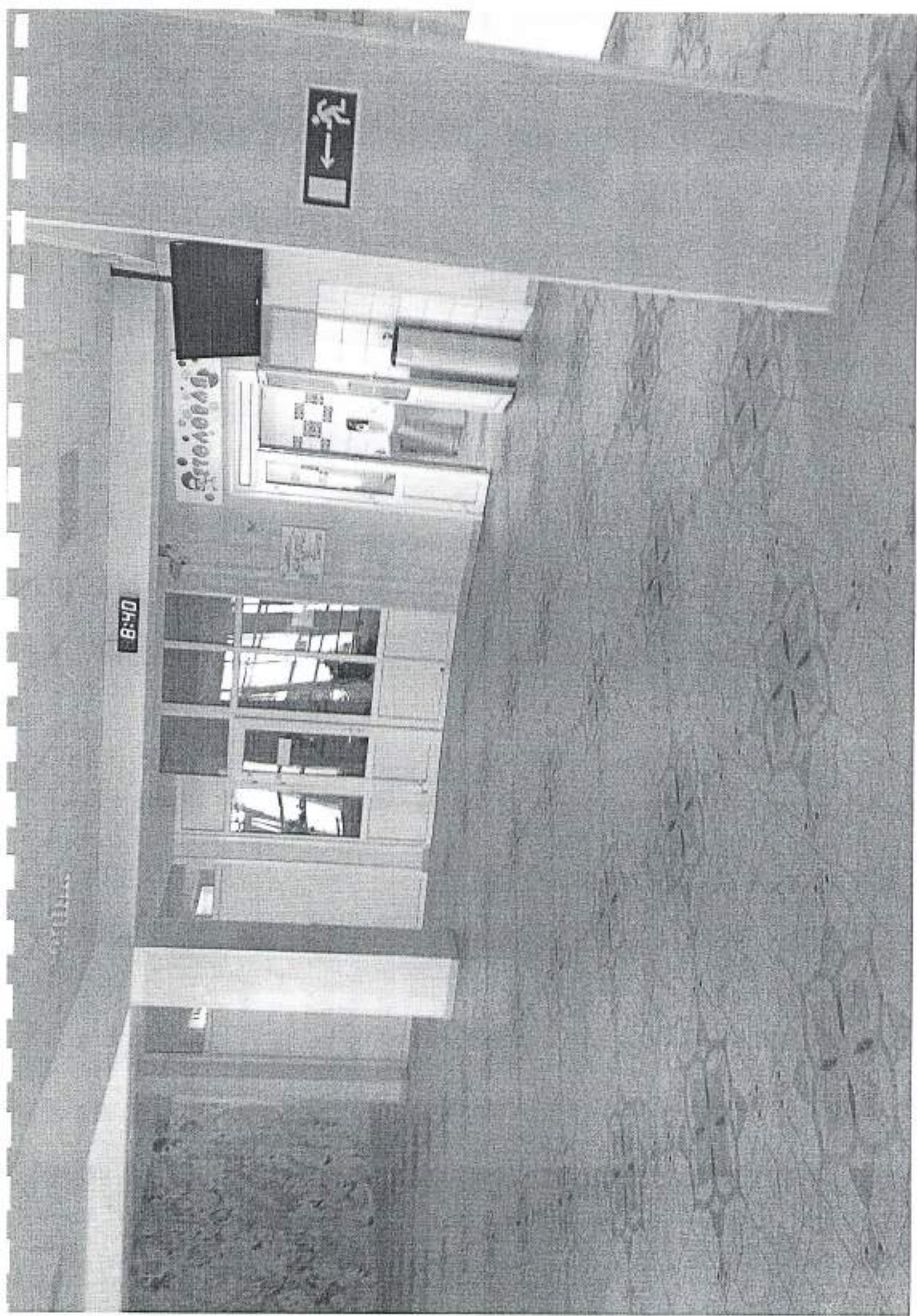






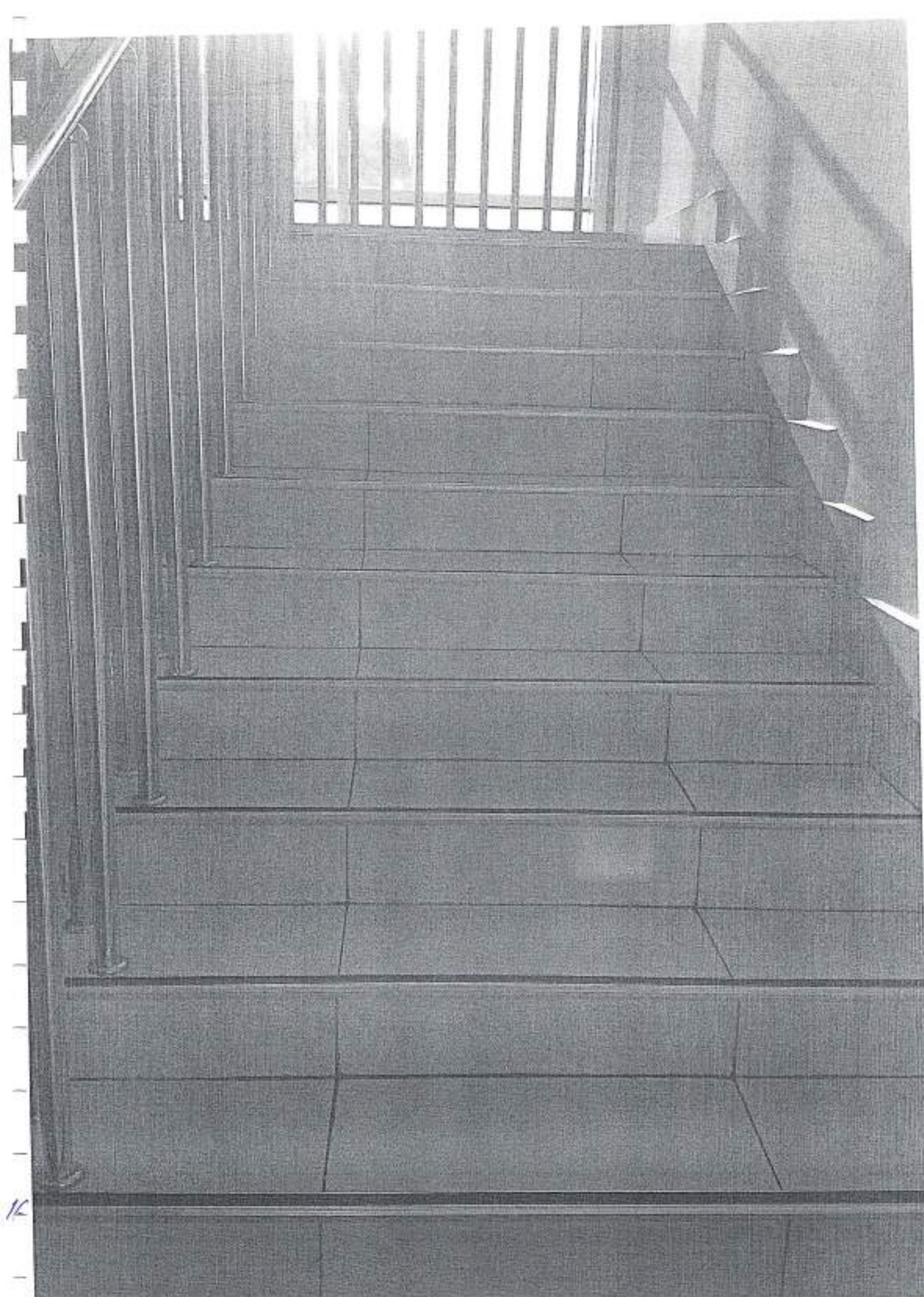


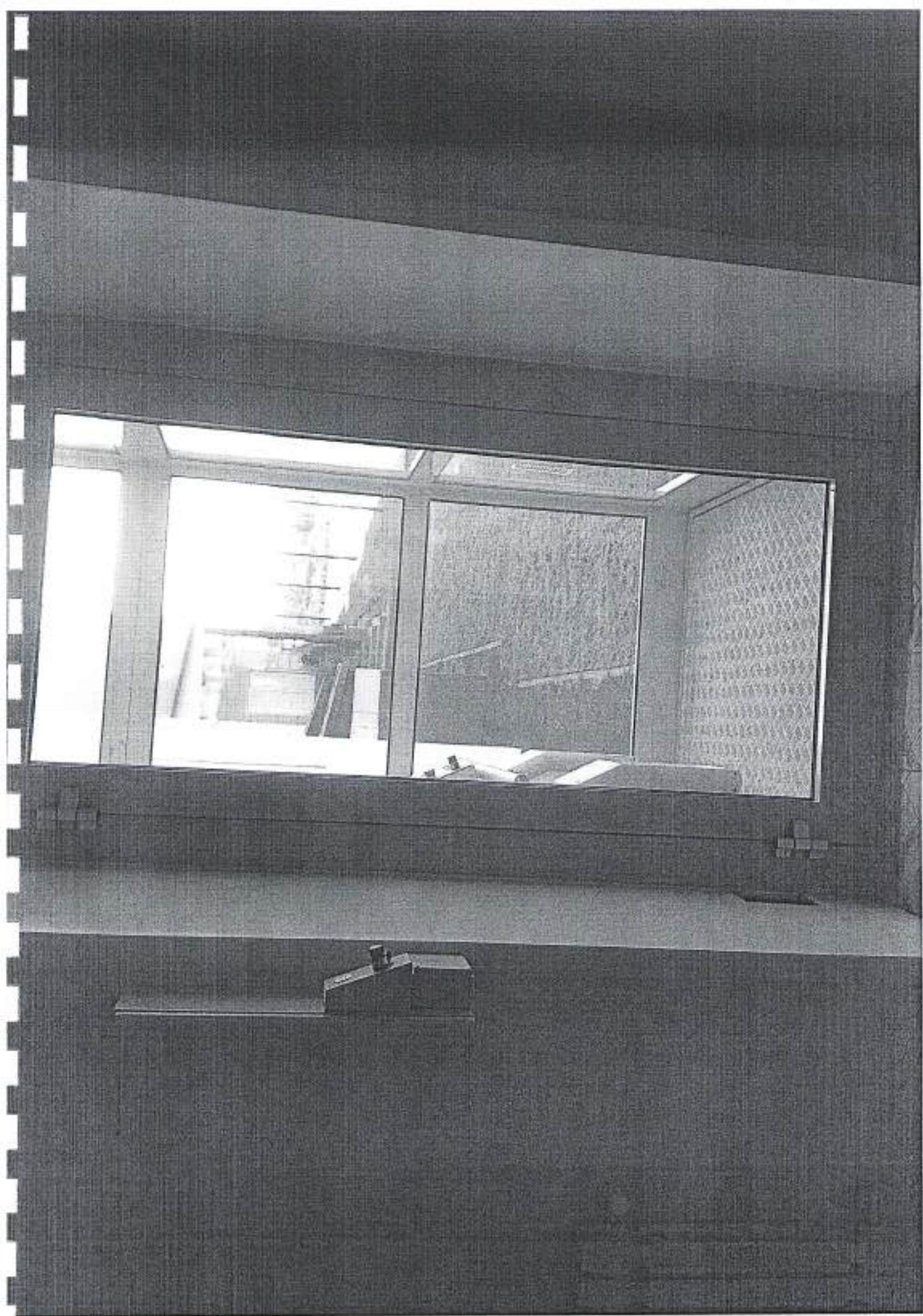




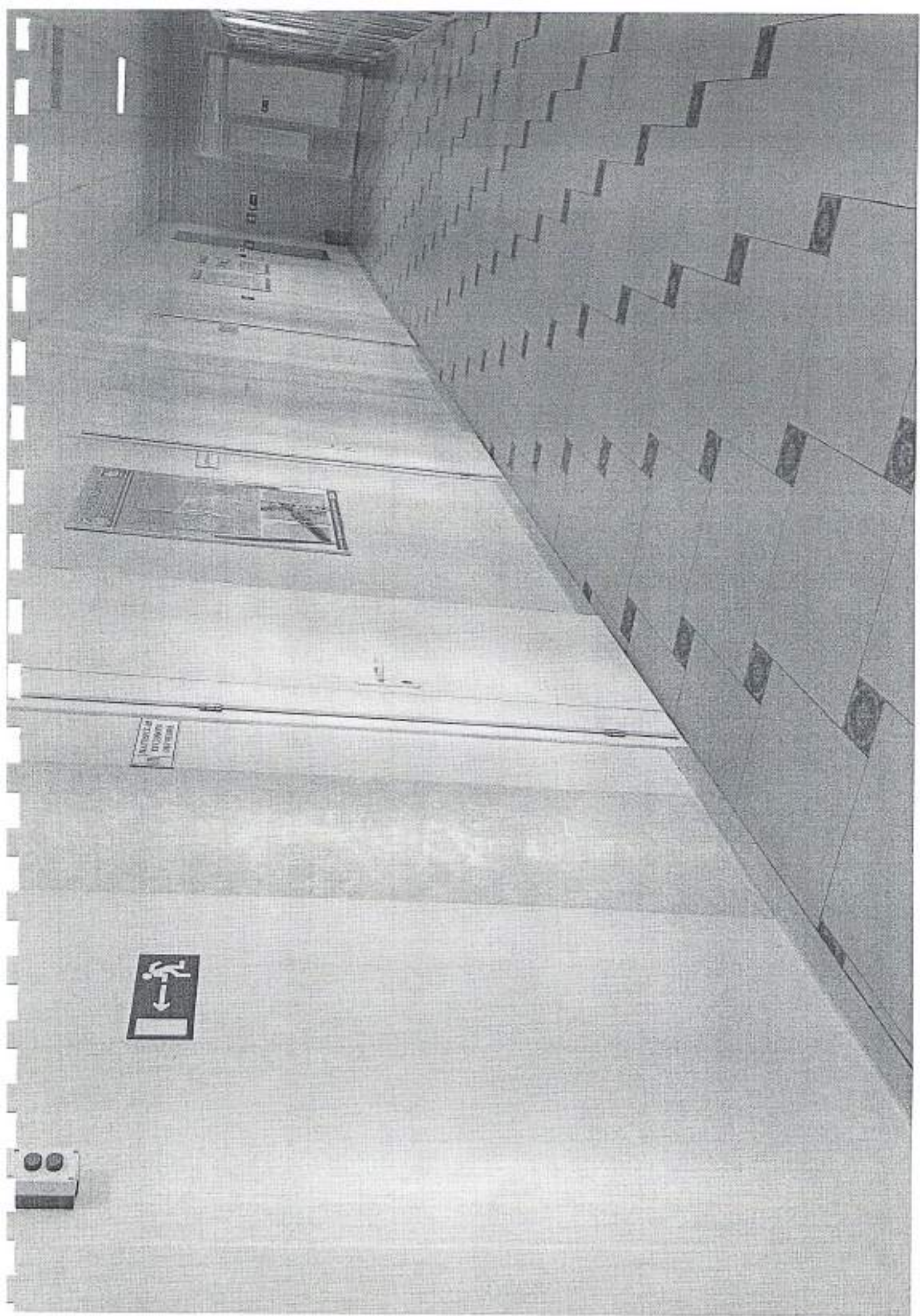


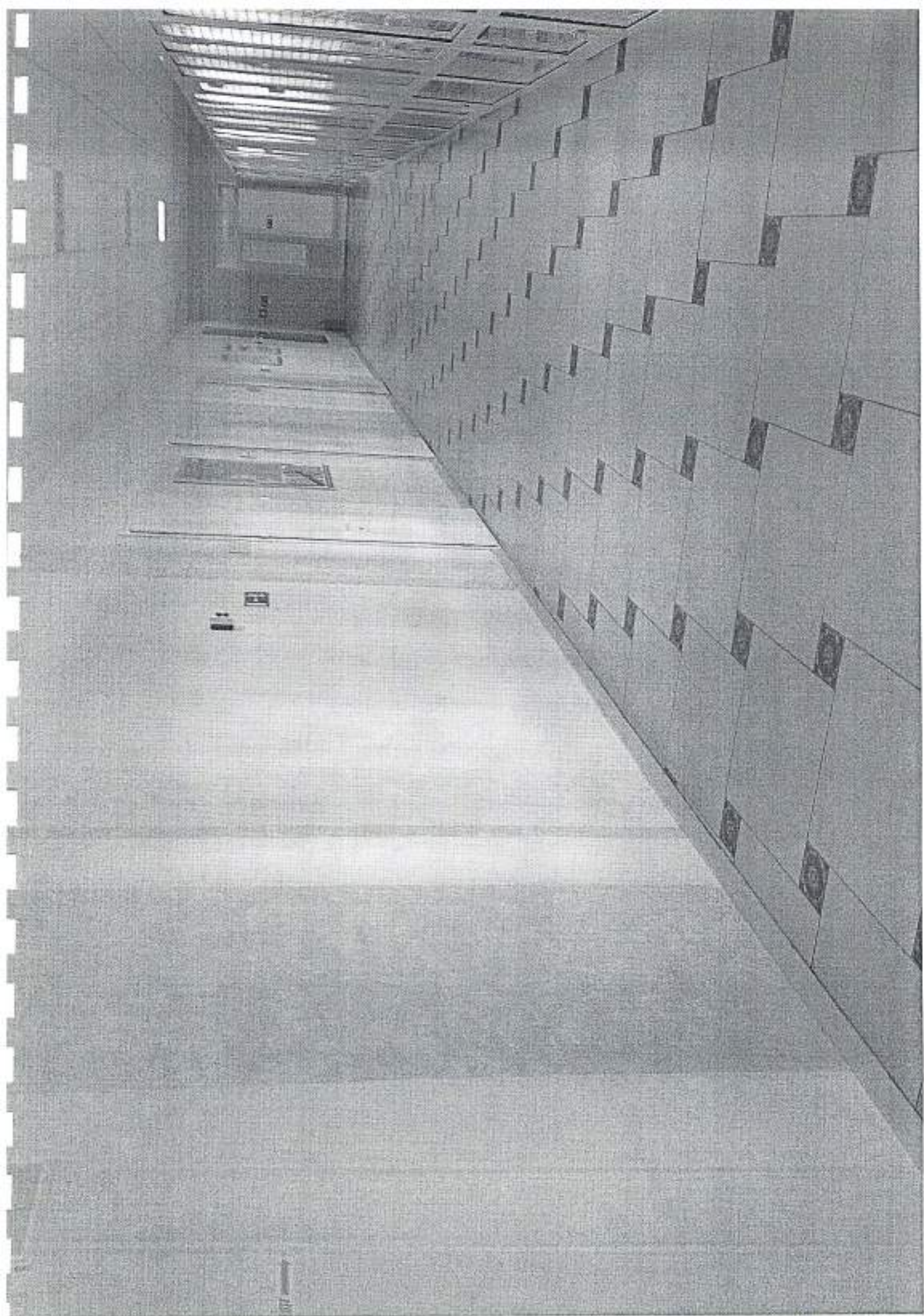




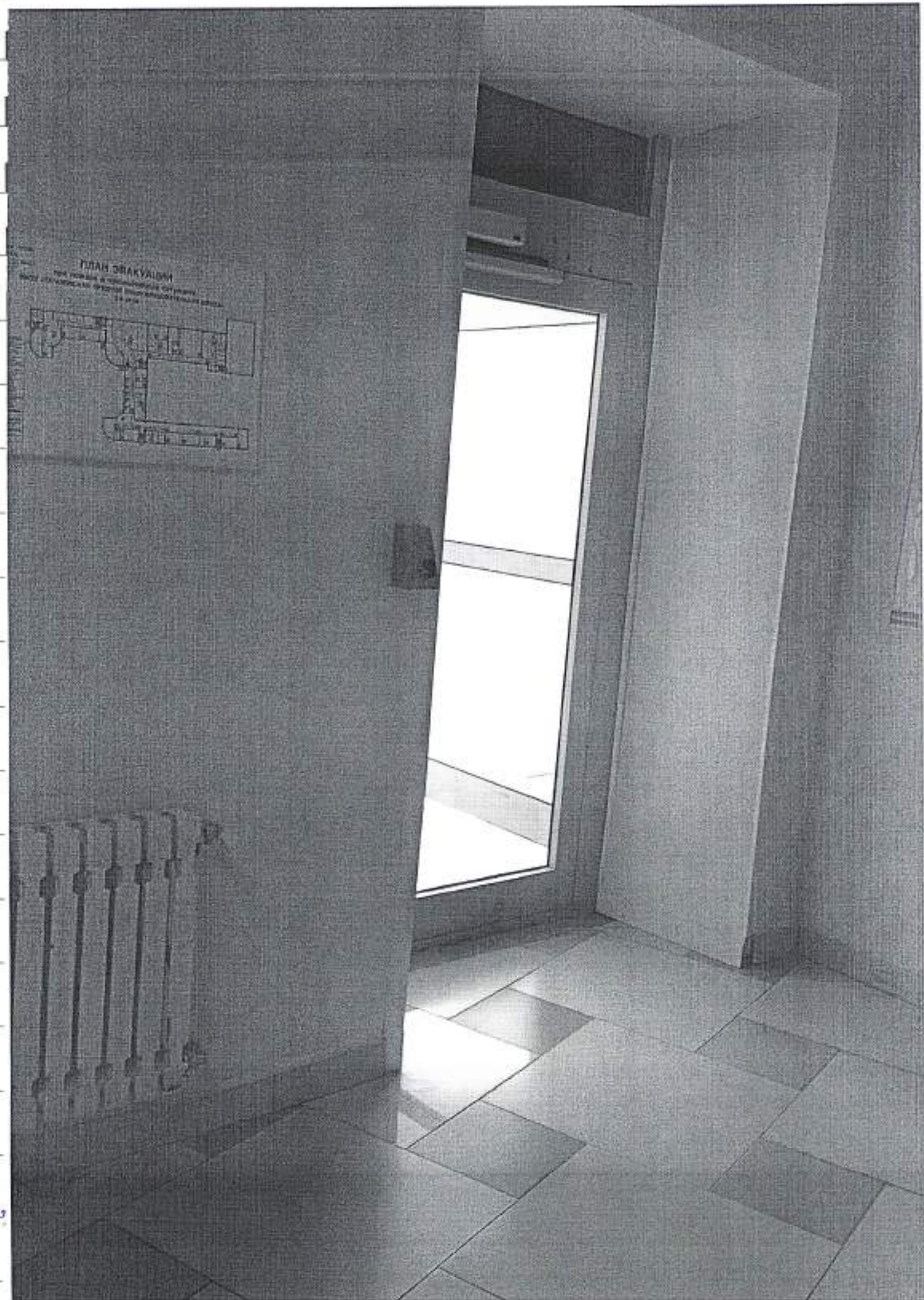












ПЛАН ЭВАКУАЦИИ

ПОСЛЕДСТВИЯ В ПОСЛЕДСТВИИ ПОЖАРА  
ИЛИ ДРУГОЙ ЧРЕЗВЫЧАЙНОЙ СИТУАЦИИ



